

# 1. 受検者データA — 申込者、受検者、合格者、合格率の累計(第1回～第26回)

## 1.1 申込者数、受検者数、合格者数(全体)

単位:人

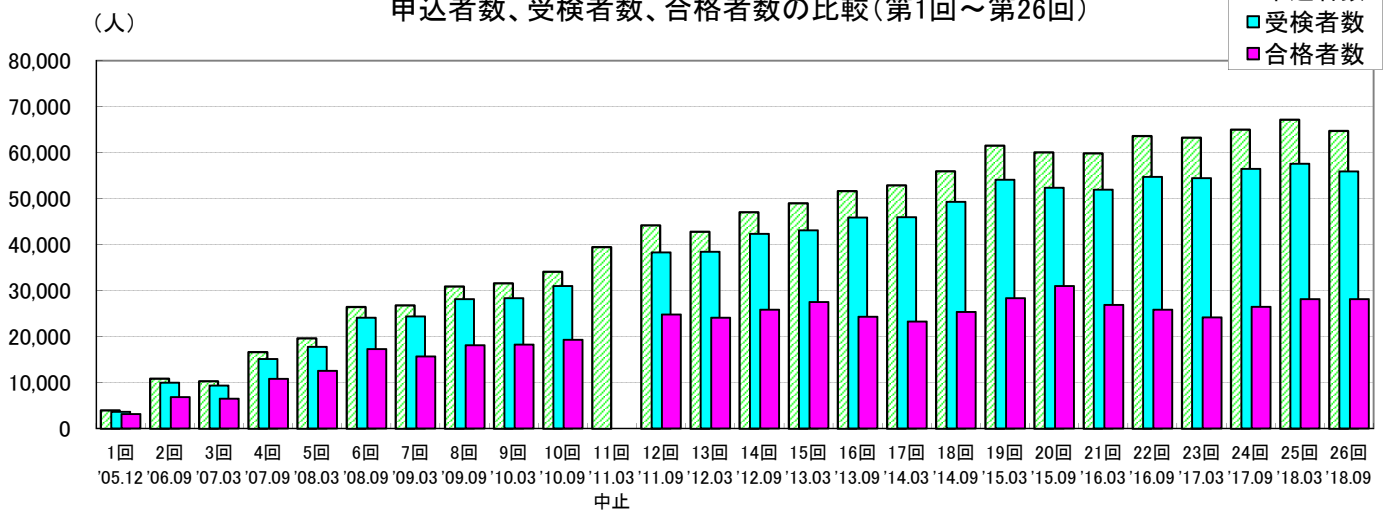
	第1回 '05.12	第2回 '06.09	第3回 '07.03	第4回 '07.09	第5回 '08.03	第6回 '08.09	第7回 '09.03	第8回 '09.09	第9回 '10.03	第10回 '10.09	第11回 '11.03 (中止)	第12回 '11.09	第13回 '12.03
申込者数	3,959	10,858	10,324	16,639	19,673	26,495	26,827	30,902	31,622	34,136	( 39,514 )	44,195	42,837
受検者数	3,601	9,985	9,360	15,136	17,777	24,099	24,390	28,129	28,373	30,965	-	38,292	38,445
合格者数	3,118	6,863	6,480	10,832	12,508	17,288	15,666	18,134	18,215	19,298	-	24,801	24,063
合格率	86.59%	68.73%	69.23%	71.56%	70.36%	71.74%	64.23%	64.47%	64.20%	62.32%	-	64.77%	62.59%

	第14回 '12.09	第15回 '13.03	第16回 '13.09	第17回 '14.03	第18回 '14.09	第19回 '15.03	第20回 '15.09	第21回 '16.03	第22回 '16.09	第23回 '17.03	第24回 '17.09	第25回 '18.03	第26回 '18.09
申込者数	47,070	49,052	51,687	52,928	55,956	61,512	60,086	59,908	63,624	63,312	65,023	67,179	64,758
受検者数	42,329	43,062	45,843	45,981	49,296	54,074	52,358	51,922	54,683	54,428	56,432	57,580	55,890
合格者数	25,809	27,523	24,321	23,290	25,373	28,334	31,011	26,883	25,839	24,191	26,456	28,099	28,113
合格率	60.97%	63.91%	53.05%	50.65%	51.47%	52.40%	59.23%	51.78%	47.25%	44.45%	46.88%	48.80%	50.30%

	合計(※)
申込者数	1,060,562
受検者数	932,430
合格者数	522,508
合格率	

※第11回は合計に含めず  
 ※申込者数の第26回の名古屋会場  
 5会場分は合計に含めず

申込者数、受検者数、合格者数の比較(第1回～第26回)



## 1. 2 級別申込者数(累計)

単位:人

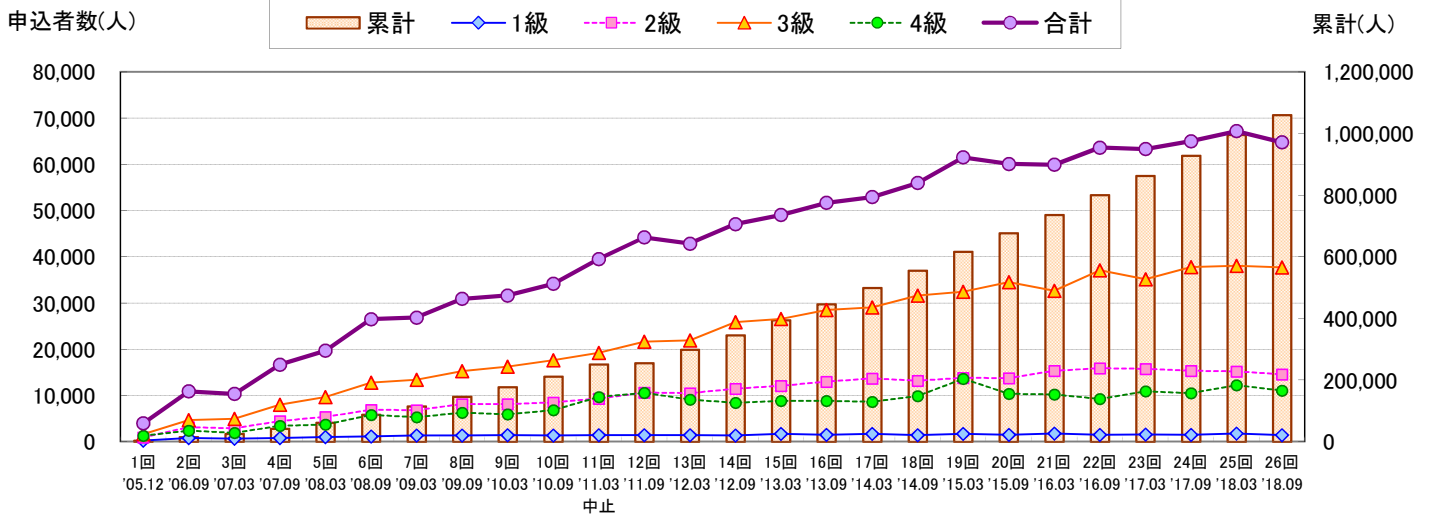
	第1回 '05.12	第2回 '06.09	第3回 '07.03	第4回 '07.09	第5回 '08.03	第6回 '08.09	第7回 '09.03	第8回 '09.09	第9回 '10.03	第10回 '10.09	第11回 '11.03 (中止)	第12回 '11.09	第13回 '12.03
1級	192	755	630	799	987	1,154	1,335	1,336	1,413	1,300	(1,388)	1,368	1,411
2級	916	3,110	2,862	4,441	5,324	6,839	6,775	8,105	8,108	8,431	(9,287)	10,639	10,442
3級	1,606	4,652	4,925	7,958	9,650	12,741	13,416	15,241	16,194	17,619	(19,227)	21,657	21,910
4級	1,245	2,341	1,907	3,441	3,712	5,761	5,301	6,220	5,907	6,786	(9,612)	10,531	9,074
合計	3,959	10,858	10,324	16,639	19,673	26,495	26,827	30,902	31,622	34,136	(39,514)	44,195	42,837
累計	3,959	14,817	25,141	41,780	61,453	87,948	114,775	145,677	177,299	211,435	(250,949)	255,630	298,467

	第14回 '12.09	第15回 '13.03	第16回 '13.09	第17回 '14.03	第18回 '14.09	第19回 '15.03	第20回 '15.09	第21回 '16.03	第22回 '16.09	第23回 '17.03	第24回 '17.09	第25回 '18.03	第26回 '18.09
1級	1,362	1,653	1,465	1,649	1,406	1,682	1,462	1,718	1,447	1,542	1,452	1,738	1,421
2級	11,428	12,089	12,945	13,674	13,146	13,790	13,758	15,318	15,870	15,717	15,310	15,198	14,588
3級	25,868	26,515	28,454	29,022	31,567	32,462	34,530	32,651	37,072	35,133	37,761	38,038	37,718
4級	8,412	8,795	8,823	8,583	9,837	13,578	10,336	10,221	9,235	10,920	10,500	12,205	11,031
合計	47,070	49,052	51,687	52,928	55,956	61,512	60,086	59,908	63,624	63,312	65,023	67,179	64,758
累計	345,537	394,589	446,276	499,204	555,160	616,672	676,758	736,666	800,290	863,602	928,625	995,804	1,060,562

	合計(※)
1級	32,677
2級	258,823
3級	574,360
4級	194,702
合計	1,060,562
累計	

※第11回は合計に含めず  
 ※第26回申込者数の名古屋会場  
 5会場分は合計に含めず

### 申込者数の推移と累計

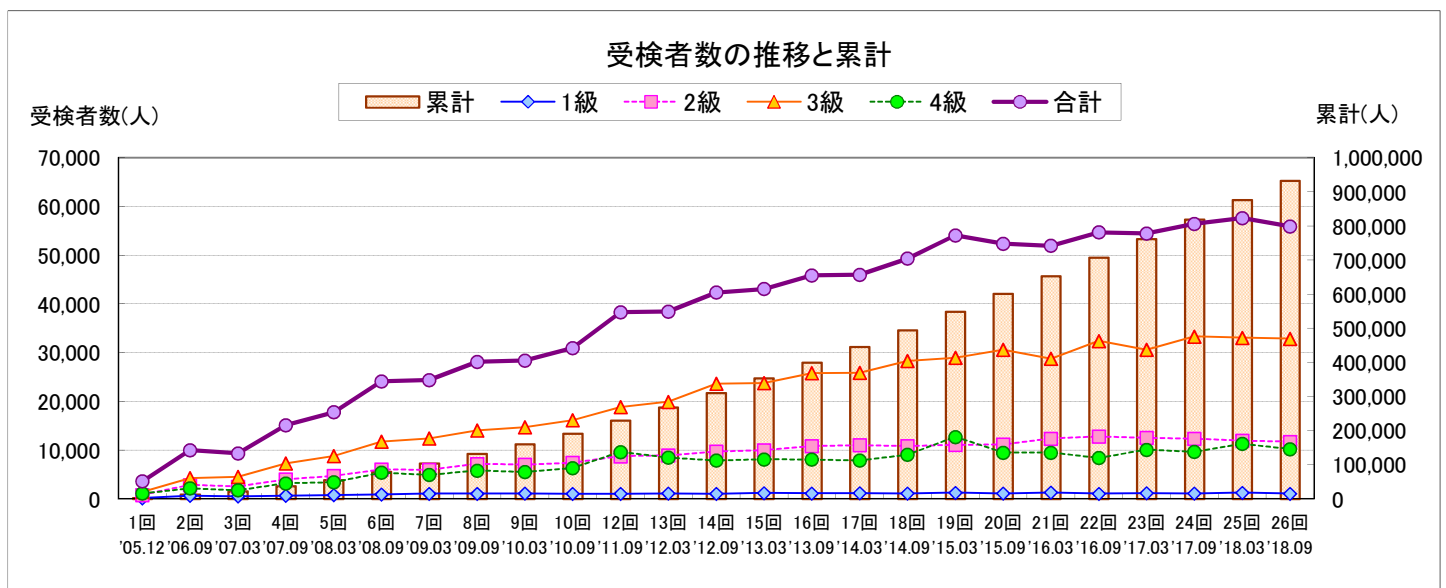


### 1.3 級別受検者数(累計)

単位:人

	第1回 '05.12	第2回 '06.09	第3回 '07.03	第4回 '07.09	第5回 '08.03	第6回 '08.09	第7回 '09.03	第8回 '09.09	第9回 '10.03	第10回 '10.09	第12回 '11.09	第13回 '12.03	第14回 '12.09
1級	167	645	545	678	809	932	1,095	1,080	1,130	1,057	1,040	1,120	1,060
2級	828	2,862	2,526	4,000	4,749	6,054	5,957	7,190	7,015	7,399	8,775	8,909	9,739
3級	1,468	4,289	4,518	7,271	8,790	11,745	12,426	14,040	14,718	16,175	18,852	19,935	23,653
4級	1,138	2,189	1,771	3,187	3,429	5,368	4,912	5,819	5,510	6,334	9,625	8,481	7,877
合計	3,601	9,985	9,360	15,136	17,777	24,099	24,390	28,129	28,373	30,965	38,292	38,445	42,329
累計	3,601	13,586	22,946	38,082	55,859	79,958	104,348	132,477	160,850	191,815	230,107	268,552	310,881

	第15回 '13.03	第16回 '13.09	第17回 '14.03	第18回 '14.09	第19回 '15.03	第20回 '15.09	第21回 '16.03	第22回 '16.09	第23回 '17.03	第24回 '17.09	第25回 '18.03	第26回 '18.09	合計
1級	1,224	1,147	1,186	1,096	1,280	1,115	1,308	1,092	1,181	1,100	1,282	1,095	25,464
2級	9,960	10,827	11,031	10,840	11,120	11,155	12,381	12,806	12,553	12,355	11,929	11,720	214,680
3級	23,763	25,784	25,889	28,278	28,962	30,604	28,743	32,401	30,615	33,326	33,058	32,857	512,160
4級	8,115	8,085	7,875	9,082	12,712	9,484	9,490	8,384	10,079	9,651	11,311	10,218	180,126
合計	43,062	45,843	45,981	49,296	54,074	52,358	51,922	54,683	54,428	56,432	57,580	55,890	932,430
累計	353,943	399,786	445,767	495,063	549,137	601,495	653,417	708,100	762,528	818,960	876,540	932,430	

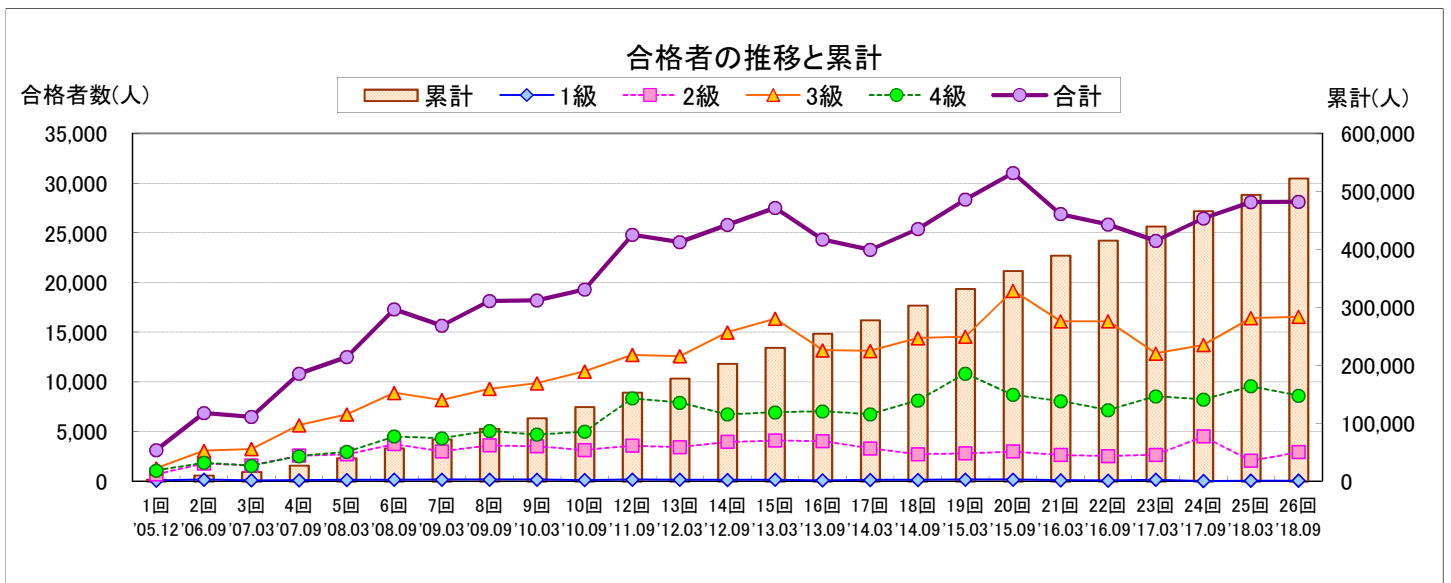


# 1. 4 級別合格者数(累計)

単位:人

	第1回 '05.12	第2回 '06.09	第3回 '07.03	第4回 '07.09	第5回 '08.03	第6回 '08.09	第7回 '09.03	第8回 '09.09	第9回 '10.03	第10回 '10.09	第12回 '11.09	第13回 '12.03	第14回 '12.09
1級	65	162	95	109	133	156	163	167	171	127	174	145	142
2級	681	1,782	1,580	2,561	2,704	3,726	2,996	3,592	3,501	3,126	3,574	3,428	3,951
3級	1,296	3,065	3,250	5,644	6,717	8,902	8,178	9,305	9,857	11,060	12,720	12,591	14,992
4級	1,076	1,854	1,555	2,518	2,954	4,504	4,329	5,070	4,686	4,985	8,333	7,899	6,724
合計	3,118	6,863	6,480	10,832	12,508	17,288	15,666	18,134	18,215	19,298	24,801	24,063	25,809
累計	3,118	9,981	16,461	27,293	39,801	57,089	72,755	90,889	109,104	128,402	153,203	177,266	203,075

	第15回 '13.03	第16回 '13.09	第17回 '14.03	第18回 '14.09	第19回 '15.03	第20回 '15.09	第21回 '16.03	第22回 '16.09	第23回 '17.03	第24回 '17.09	第25回 '18.03	第26回 '18.09	合計
1級	150	79	141	132	170	163	100	66	144	29	58	50	3,091
2級	4,077	4,030	3,294	2,709	2,790	2,988	2,629	2,515	2,642	4,495	2,059	2,917	74,347
3級	16,362	13,189	13,122	14,407	14,550	19,175	16,090	16,093	12,864	13,710	16,422	16,541	290,102
4級	6,934	7,023	6,733	8,125	10,824	8,685	8,064	7,165	8,541	8,222	9,560	8,605	154,968
合計	27,523	24,321	23,290	25,373	28,334	31,011	26,883	25,839	24,191	26,456	28,099	28,113	522,508
累計	230,598	254,919	278,209	303,582	331,916	362,927	389,810	415,649	439,840	466,296	494,395	522,508	



### 1.5 1級合格者／準1級付与者数(累計)

単位:人

	第16回 '13.09	第17回 '14.03	第18回 '14.09	第19回 '15.03	第20回 '15.09	第21回 '16.03	第22回 '16.09	第23回 '17.03	第24回 '17.09	第25回 '18.03	第26回 '18.09	合計
1級受検者	1,147	1,186	1,096	1,280	1,115	1,308	1,092	1,181	1,100	1,282	1,095	12,882
1級合格者	79	141	132	170	163	100	66	144	29	58	50	1,132
準1級付与者	145	111	161	187	218	176	130	23	50	191	134	1,526

※第16回より開始

### 1.6 級別合格率

単位:パーセント

	第1回 '05.12	第2回 '06.09	第3回 '07.03	第4回 '07.09	第5回 '08.03	第6回 '08.09	第7回 '09.03	第8回 '09.09	第9回 '10.03	第10回 '10.09	第11回 '11.03 (中止)	第12回 '11.09	第13回 '12.03
1級	38.92%	25.12%	17.43%	16.08%	16.44%	16.74%	14.89%	15.46%	15.13%	12.02%	-	16.73%	12.95%
2級	82.25%	62.26%	62.55%	64.03%	56.94%	61.55%	50.29%	49.96%	49.91%	42.25%	-	40.73%	38.48%
3級	88.28%	71.46%	71.93%	77.62%	76.42%	75.79%	65.81%	66.27%	66.97%	68.38%	-	67.47%	63.16%
4級	94.55%	84.70%	87.80%	79.01%	86.15%	83.90%	88.13%	87.13%	85.05%	78.70%	-	86.58%	93.14%

	第14回 '12.09	第15回 '13.03	第16回 '13.09	第17回 '14.03	第18回 '14.09	第19回 '15.03	第20回 '15.09	第21回 '16.03	第22回 '16.09	第23回 '17.03	第24回 '17.09	第25回 '18.03	第26回 '18.09
1級	13.40%	12.25%	6.89%	11.89%	12.04%	13.28%	14.62%	7.65%	6.04%	12.19%	2.64%	4.52%	4.57%
2級	40.57%	40.93%	37.22%	29.86%	24.99%	25.09%	26.79%	21.23%	19.64%	21.05%	36.38%	17.26%	24.89%
3級	63.38%	68.85%	51.15%	50.69%	50.95%	50.24%	62.66%	55.98%	49.67%	42.02%	41.14%	49.68%	50.34%
4級	85.36%	85.45%	86.86%	85.50%	89.46%	85.15%	91.58%	84.97%	85.46%	84.74%	85.19%	84.52%	84.21%

